

1. Algemeen

		Antwoorden Peiling 2010	Percentages Peiling 2010	Percentages Referentie	
1. Ben je een jongen of een meisje?	<i>Jongen</i>	82	51%	(50%)	
	<i>Meisje</i>	80	49%	(50%)	
	<i>Niets ingevuld</i>	0	0%	(0%)	
2. In welke groep zit je?	<i>Groep 5</i>	40	25%	(24%)	
	<i>Groep 6</i>	47	29%	(25%)	
	<i>Groep 7</i>	27	17%	(25%)	
	<i>Groep 8</i>	48	30%	(25%)	
	<i>Niets ingevuld</i>	0	0%	(1%)	

Legenda:

In het bovenstaande overzicht worden de onderstaande gegevens gepresenteerd.:

Achtereenvolgens worden afgedrukt: het vraagnummer, de vraagtekst en de antwoordmogelijkheden (onder elkaar). Achter 'Niets ingevuld' staat het aantal personen dat de vraag niet heeft beantwoord. Vervolgens komen per antwoordmogelijkheid het aantal verkregen antwoorden bij 'Peiling 2010' (162 leerlingen ondervraagd), het percentage verkregen antwoorden bij 'Peiling 2010' en het percentage verkregen antwoorden bij de referentiegroep (90168 leerlingen ondervraagd).

Daarna volgt een grafische weergave van de beantwoording in de vorm van een staafdiagram. De kleur groen verwijst naar 'Peiling 2010', de kleur zwart naar de referentiegroep. Indien bij een vraag het percentage negatief gewaardeerde antwoorden minimaal twintig procent is, dan wordt bij de vraag het label 'minpunt' afgedrukt. Indien het percentage positief gewaardeerde antwoorden minstens tachtig procent is, dan wordt het label 'pluspunt' afgedrukt.

Vergelijkende analyse:

In de vergelijkende analyses op de volgende pagina's worden de gemiddelde waarden van de antwoorden met elkaar vergeleken.

	Negatief	Positief	Gemiddelde:	Aantal:	P(rob):
1. Voorbeeldvraag			3.00	100	0.26

De rode punten geven de gemiddelde waarde van de leerlingen op een vraag. De spreiding wordt weergegeven met de gele balk. Er geldt: hoe meer de antwoorden van de leerlingen op een vraag van elkaar verschillen, des te groter de spreiding (de gele balk wordt langer).

Als alle leerlingen hetzelfde antwoord kiezen (zij zijn het dan helemaal met elkaar eens) dan is de spreiding 'nul' en wordt er geen horizontale balk afgedrukt. Het scorebereik op basis van de referentiegegevens is weergegeven met twee achtergrondkleuren. Binnen de donkerste band valt naar verwachting vijftig procent van de scholen met kenmerken van de referentiegroep. In de lichtgrijze band valt negentig procent. In de gele kolom staat een schatting van de proportie scholen in Nederland met dezelfde kenmerken als de referentiegroep die net zo hoog (laag) of hoger (lager) scoren dan de school in de analyse.

Satisfactie-prioriteitenmatrix:

In de satisfactie-prioriteitenmatrix op de laatste pagina van het rapport worden per onderwerp de rubrieksscore in een grafiek afgezet tegen de bijbehorende belangrijkheidsscore. Aldus wordt een overzicht verkregen van belangrijke onderwerpen waar de leerlingen positief op scoren en belangrijke onderwerpen waar zij minder positief op scoren. Deze onderwerpen verwijzen respectievelijk naar aandachtspunten voor profilering en aandachtspunten voor beleid.

2. Moeilijkheidsgraad

		Antwoorden Peiling 2010	Percentages Peiling 2010	Percentages Referentie	
3. Hoe moeilijk vind je rekenen?	<i>Niet zo</i>	67	41%	(44%)	
	<i>Beetje</i>	77	48%	(46%)	
	<i>Moeilijk</i>	18	11%	(9%)	
	<i>Niets ingevuld</i>	0	0%	(0%)	
4. Hoe moeilijk vind je taal?	<i>Niet zo</i>	102	63%	(57%)	
	<i>Beetje</i>	54	33%	(38%)	
	<i>Moeilijk</i>	5	3%	(5%)	
	<i>Niets ingevuld</i>	1	1%	(1%)	
5. Hoe moeilijk vind je werken met de computer?	<i>Niet zo</i>	136	84%	(84%)	 <i>Pluspunt</i>
	<i>Beetje</i>	24	15%	(13%)	
	<i>Moeilijk</i>	1	1%	(2%)	
	<i>Niets ingevuld</i>	1	1%	(1%)	

Vergelijking van gemiddelde scores in vragencluster 2. Moeilijkheidsgraad van school Peiling 2010 versus Referentie

		Moeilijk	Niet zo	Gem:	Aantal:	P(rob):
3. Moeilijkheidsgraad rekenen (Gespiegeld)	Peiling 2010			1.70	162	0.35
	Peiling 2007			1.58	171	0.27
	Stichting Prisma			1.65	13 (1,190)	0.48
	Referentie			1.65	1,027 (89,672)	
		(3)	(1)			
4. Moeilijkheidsgraad taal (Gespiegeld)	Peiling 2010			1.40	161	0.29
	Peiling 2007			1.41	171	0.32
	Stichting Prisma			1.47	13 (1,186)	0.48
	Referentie			1.47	1,027 (89,447)	
		(3)	(1)			
5. Moeilijkheidsgraad computerwerk (Gespiegeld)	Peiling 2010			1.16	161	0.49
	Peiling 2007			1.13	172	0.36
	Stichting Prisma			1.17	13 (1,185)	0.48
	Referentie			1.16	1,027 (88,743)	
		(3)	(1)			
Vragencluster: 2. Moeilijkheidsgraad	Peiling 2010			1.42	162	0.43
	Peiling 2007			1.37	173	0.19
	Stichting Prisma			1.43	13 (1,190)	0.47
	Referentie			1.43	1,027 (89,854)	

Afwijkingen ten opzichte van: **Beduidend slechtere score (-):** **Beduidend betere score (+):** Referentie

Geen

Geen

■ score van de school

■ spreiding scores (hoe kleiner de spreiding des te eensluidender de antwoorden)

■ schatting modaal gebied (50% interval)

■ 90% interval

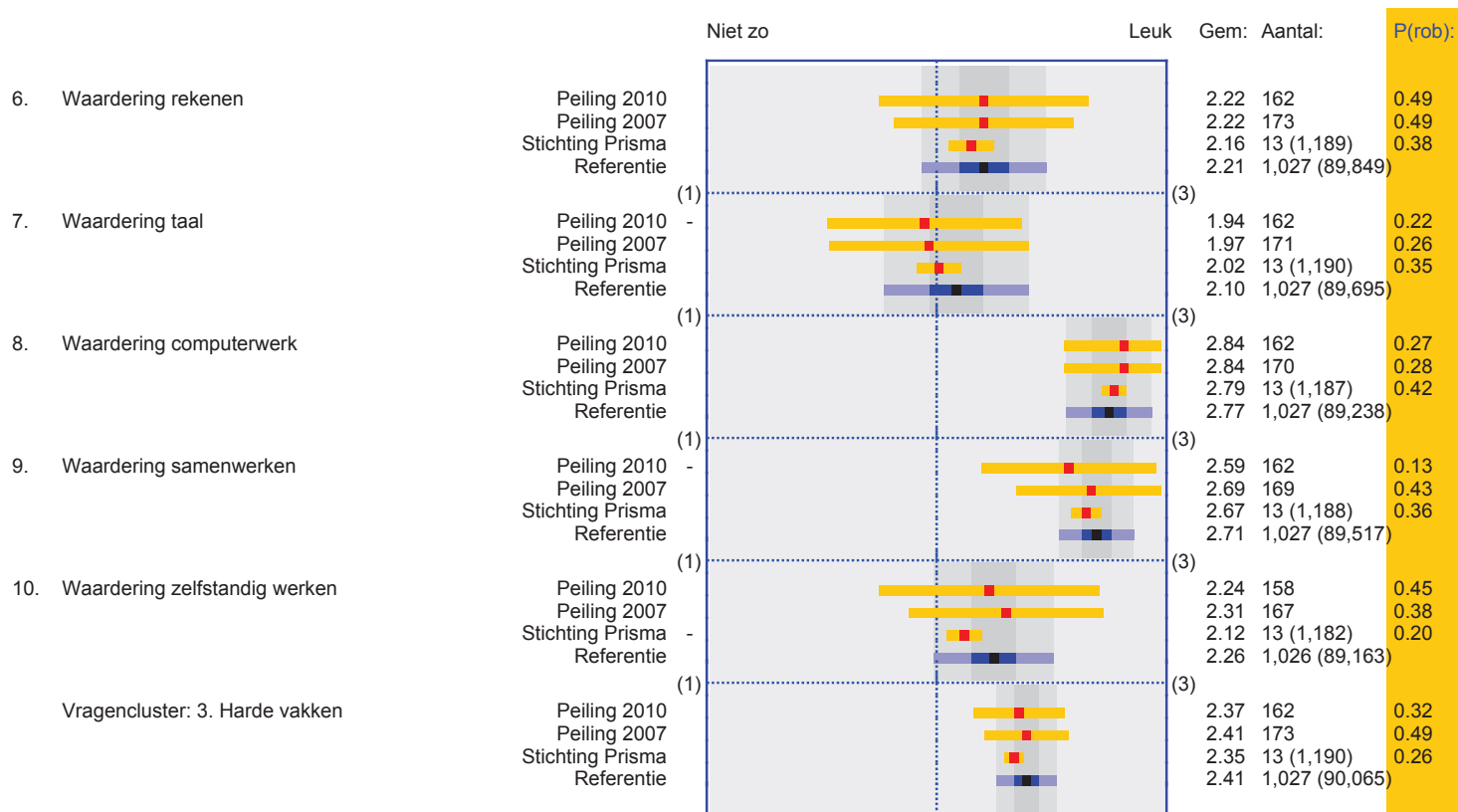
Pr:

■ schatting proportie hogere/lagere scores (**/** zeer hoog)

3. Harde vakken

		Antwoorden Peiling 2010	Percentages Peiling 2010	Percentages Referentie			
6.	Hoe leuk vind je rekenen?	<i>Niet zo</i>	25	15%	(16%)		
		<i>Gaat wel</i>	77	48%	(46%)		
		<i>Leuk</i>	60	37%	(38%)		
		<i>Niets ingevuld</i>	0	0%	(0%)		
7.	Hoe leuk vind je taal?	<i>Niet zo</i>	39	24%	(21%)		Minpunt
		<i>Gaat wel</i>	93	57%	(50%)		
		<i>Leuk</i>	30	19%	(29%)		
		<i>Niets ingevuld</i>	0	0%	(0%)		
8.	Hoe leuk vind je werken met de computer?	<i>Niet zo</i>	2	1%	(4%)		Pluspunt
		<i>Gaat wel</i>	22	14%	(15%)		
		<i>Leuk</i>	138	85%	(80%)		
		<i>Niets ingevuld</i>	0	0%	(1%)		
9.	Hoe leuk vind je samen met andere kinderen werken?	<i>Niet zo</i>	8	5%	(3%)		
		<i>Gaat wel</i>	50	31%	(21%)		
		<i>Leuk</i>	104	64%	(75%)		
		<i>Niets ingevuld</i>	0	0%	(1%)		
10.	Hoe leuk vind je zelfstandig werken?	<i>Niet zo</i>	28	17%	(13%)		
		<i>Gaat wel</i>	64	40%	(47%)		
		<i>Leuk</i>	66	41%	(39%)		
		<i>Niets ingevuld</i>	4	2%	(1%)		

Vergelijking van gemiddelde scores in vragencluster 3. Harde vakken van school Peiling 2010 versus Referentie



Afwijkingen ten opzichte van: Beduidend slechtere score (-): Beduidend betere score (+): Referentie

Peiling 2010

7. Waardering taal
9. Waardering samenwerken

Stichting Prisma

10. Waardering zelfstandig werken

■ score van de school ■ spreiding scores (hoe kleiner de spreiding des te eensluidender de antwoorden)
 ■ schatting modaal gebied (50% interval) ■ 90% interval Pr: schatting proportie hogere/lagere scores (**/** zeer hoog)

4. Zaakvakken

		Antwoorden Peiling 2010	Percentages Peiling 2010	Percentages Referentie	
11. Hoe leuk vind je geschiedenis?	<i>Niet zo</i>	30	19%	(27%)	
	<i>Gaat wel</i>	65	40%	(34%)	
	<i>Leuk</i>	66	41%	(38%)	
	<i>Niets ingevuld</i>	1	1%	(2%)	
12. Hoe leuk vind je aardrijkskunde, topografie?	<i>Niet zo</i>	28	17%	(23%)	
	<i>Gaat wel</i>	55	34%	(38%)	
	<i>Leuk</i>	76	47%	(37%)	
	<i>Niets ingevuld</i>	3	2%	(2%)	
13. Hoe leuk vind je natuur, biologie?	<i>Niet zo</i>	19	12%	(18%)	
	<i>Gaat wel</i>	57	35%	(35%)	
	<i>Leuk</i>	76	47%	(42%)	
	<i>Niets ingevuld</i>	10	6%	(5%)	
14. Hoe leuk vind je levensbeschouwelijke vorming en godsdienstonderwijs?	<i>Niet zo</i>	59	36%	(17%)	
	<i>Gaat wel</i>	64	40%	(25%)	
	<i>Leuk</i>	18	11%	(24%)	
	<i>Niets ingevuld</i>	21	13%	(34%)	

Vergelijking van gemiddelde scores in vragencluster 4. Zaakvakken van school Peiling 2010 versus Referentie

		Niet zo	Leuk	Gem:	Aantal:	P(rob):
11. Waardering geschiedenis	Peiling 2010			2.22	161	0.30
	Peiling 2007			1.94	169	0.25
	Stichting Prisma			2.11	13 (1,186)	0.49
	Referentie			2.10	1,015 (87,285)	
	(1)		(3)			
12. Waardering aardrijkskunde	Peiling 2010 +			2.30	159	0.21
	Peiling 2007			2.20	169	0.40
	Stichting Prisma			2.11	13 (1,164)	0.43
	Referentie			2.15	1,016 (87,153)	
	(1)		(3)			
13. Waardering natuur en biologie	Peiling 2010			2.38	152	0.29
	Peiling 2007 +			2.51	168	0.13
	Stichting Prisma			2.22	13 (1,143)	0.43
	Referentie			2.26	1,004 (83,852)	
	(1)		(3)			
14. Waardering lbv, godsdienst	Peiling 2010 -			1.71	141	0.13
	Peiling 2007 -			1.82	154	0.21
	Stichting Prisma			1.92	12 (826)	0.30
	Referentie			2.11	1,011 (58,659)	
	(1)		(3)			
Vragencluster: 4. Zaakvakken	Peiling 2010			2.14	161	0.44
	Peiling 2007			2.13	174	0.40
	Stichting Prisma			2.12	13 (1,189)	0.38
	Referentie			2.17	1,027 (89,621)	

Afwijkingen ten opzichte van: Beduidend slechtere score (-): Beduidend betere score (+): Referentie

Peiling 2010

14. Waardering lbv, godsdienst

12. Waardering aardrijkskunde

Peiling 2007

14. Waardering lbv, godsdienst

13. Waardering natuur en biologie

■ score van de school ■ spreiding scores (hoe kleiner de spreiding des te eensluidender de antwoorden)
 ■ schatting modaal gebied (50% interval) ■ 90% interval Pr: schatting proportie hogere/lagere scores (**/* zeer hoog)

5. Expressievakken/ gymnastiek

15. Hoe leuk vind je knutselen, handvaardigheid?

	Antwoorden Peiling 2010	Percentages Peiling 2010	Percentages Referentie
<i>Niet zo</i>	12	7%	(4%)
<i>Gaat wel</i>	27	17%	(14%)
<i>Leuk</i>	122	75%	(81%)
<i>Niets ingevuld</i>	1	1%	(0%)



16. Hoe leuk vind je tekenen?

<i>Niet zo</i>	12	7%	(4%)
<i>Gaat wel</i>	24	15%	(16%)
<i>Leuk</i>	125	77%	(79%)
<i>Niets ingevuld</i>	1	1%	(1%)



17. Hoe leuk vind je gymnastiek?

<i>Niet zo</i>	0	0%	(2%)
<i>Gaat wel</i>	17	10%	(10%)
<i>Leuk</i>	145	90%	(87%)
<i>Niets ingevuld</i>	0	0%	(1%)



Pluspunt

18. Hoe leuk vind je uitstapjes met de klas?

<i>Niet zo</i>	1	1%	(1%)
<i>Gaat wel</i>	5	3%	(8%)
<i>Leuk</i>	156	96%	(90%)
<i>Niets ingevuld</i>	0	0%	(1%)



Pluspunt

Vergelijking van gemiddelde scores in vragencluster 5. Expressievakken/ gymnastiek van school Peiling 2010 versus Referentie

		Niet zo	Leuk	Gem:	Aantal:	P(rob):
15. Waardering handvaardigheid	Peiling 2010 -			2.68	161	0.21
	Peiling 2007			2.79	173	0.47
	Stichting Prisma			2.79	13 (1,187)	0.45
	Referentie			2.78	1,027 (89,712)	
	(1)				(3)	
16. Waardering tekenen	Peiling 2010 +			2.70	161	0.30
	Peiling 2007 +			2.82	170	0.24
	Stichting Prisma			2.80	13 (1,187)	0.33
	Referentie			2.75	1,027 (89,605)	
	(1)				(3)	
17. Waardering gymnastiekles	Peiling 2010			2.90	162	0.33
	Peiling 2007			2.88	170	0.37
	Stichting Prisma			2.88	13 (1,189)	0.37
	Referentie			2.85	1,027 (89,442)	
	(1)				(3)	
18. Waardering uitstapjes met de klas	Peiling 2010 +			2.96	162	0.18
	Peiling 2007 +			2.96	168	0.16
	Stichting Prisma			2.94	13 (1,169)	0.25
	Referentie			2.89	1,027 (89,137)	
	(1)				(3)	
Vragencluster: 5. Expressievakken/ gymnastiek	Peiling 2010			2.81	162	0.46
	Peiling 2007 +			2.87	173	0.22
	Stichting Prisma			2.85	13 (1,190)	0.28
	Referentie			2.82	1,028 (90,008)	

Afwijkingen ten opzichte van: **Beduidend slechtere score (-):** **Beduidend betere score (+):** Referentie

Peiling 2010

15. Waardering handvaardigheid

18. Waardering uitstapjes met de klas

Peiling 2007

-

16. Waardering tekenen

18. Waardering uitstapjes met de klas

■ score van de school ■ spreiding scores (hoe kleiner de spreiding des te eensluidender de antwoorden)
 ■ schatting modaal gebied (50% interval) ■ 90% interval Pr: schatting proportie hogere/lagere scores (**/* zeer hoog)

6. De groep

		Antwoorden Peiling 2010	Percentages Peiling 2010	Percentages Referentie	
19. Is het leuk met de kinderen waarmee je aan een tafeltje zit?	<i>Niet zo</i>	21	13%	(10%)	
	<i>Gaat wel</i>	78	48%	(31%)	
	<i>Ja</i>	63	39%	(58%)	
	<i>Niets ingevuld</i>	0	0%	(1%)	
20. Zou je liever op een andere plek willen zitten?	<i>Niet zo</i>	52	32%	(42%)	
	<i>Gaat wel</i>	40	25%	(23%)	
	<i>Ja</i>	70	43%	(34%)	
	<i>Niets ingevuld</i>	0	0%	(1%)	
21. Vind je de jongens van je klas aardig?	<i>Niet zo</i>	14	9%	(7%)	
	<i>Gaat wel</i>	66	41%	(39%)	
	<i>Ja</i>	81	50%	(53%)	
	<i>Niets ingevuld</i>	1	1%	(1%)	
22. Vind je de meisjes van je klas aardig?	<i>Niet zo</i>	6	4%	(6%)	
	<i>Gaat wel</i>	54	33%	(33%)	
	<i>Ja</i>	102	63%	(59%)	
	<i>Niets ingevuld</i>	0	0%	(1%)	
23. Heb je het naar je zin in de groep?	<i>Niet zo</i>	10	6%	(4%)	
	<i>Gaat wel</i>	44	27%	(20%)	
	<i>Ja</i>	107	66%	(75%)	
	<i>Niets ingevuld</i>	1	1%	(1%)	
24. Heb je veel vriendjes of vriendinnetjes op school?	<i>Niet zo</i>	28	17%	(6%)	
	<i>Gaat wel</i>	35	22%	(20%)	
	<i>Ja</i>	98	60%	(73%)	
	<i>Niets ingevuld</i>	1	1%	(1%)	

Minpunt

Vergelijking van gemiddelde scores in vragencluster 6. De groep van school Peiling 2010 versus Referentie

		Niet zo	Ja	Gem:	Aantal:	P(rob):
19. Kinderen aan hetzelfde tafeltje	Peiling 2010 -			2.26	162	0.07
	Peiling 2007 -			2.38	171	0.24
	Stichting Prisma -			2.36	13 (1,183)	0.20
	Referentie			2.49	1,015 (88,411)	
	(1)			(3)		
20. Liever op andere plek zitten (Gespiegeld)	Peiling 2010 -			2.11	162	0.20
	Peiling 2007 -			2.04	171	0.30
	Stichting Prisma -			2.04	13 (1,189)	0.30
	Referentie			1.92	1,015 (88,329)	
	(3)			(1) Niet zo		
21. Vindt jongens aardig	Peiling 2010 -			2.42	161	0.38
	Peiling 2007 -			2.42	168	0.38
	Stichting Prisma -			2.45	13 (1,185)	0.46
	Referentie			2.46	1,023 (89,059)	
	(1)			(3)		
22. Vindt meisjes aardig	Peiling 2010 -			2.59	162	0.32
	Peiling 2007 -			2.52	166	0.49
	Stichting Prisma -			2.58	13 (1,183)	0.36
	Referentie			2.53	1,023 (89,080)	
	(1)			(3)		
23. Heeft naar de zin in de groep	Peiling 2010 -			2.60	161	0.20
	Peiling 2007 -			2.66	169	0.35
	Stichting Prisma -			2.69	13 (1,188)	0.46
	Referentie			2.70	1,028 (89,333)	
	(1)			(3)		
24. Heeft veel vriendjes/vriendinnen	Peiling 2010 -			2.43	161	0.02*
	Peiling 2007 -			2.62	168	0.36
	Stichting Prisma -			2.63	13 (1,188)	0.40
	Referentie			2.66	1,028 (89,519)	
	(1)			(3)		
Vragencluster: 6. De groep	Peiling 2010 -			2.36	162	0.11
	Peiling 2007 -			2.43	174	0.29
	Stichting Prisma -			2.44	13 (1,190)	0.33
	Referentie			2.49	1,028 (90,123)	

Afwijkingen ten opzichte van: Referentie

	Beduidend slechtere score (-):	Beduidend betere score (+):
Peiling 2010	19. Kinderen aan hetzelfde tafeltje 20. Liever op andere plek zitten 23. Heeft naar de zin in de groep 24. Heeft veel vriendjes/vriendinnen	
Peiling 2007	19. Kinderen aan hetzelfde tafeltje	
Stichting Prisma	19. Kinderen aan hetzelfde tafeltje	

■ score van de school ■ spreiding scores (hoe kleiner de spreiding des te eensluidender de antwoorden)
 ■ schatting modaal gebied (50% interval) ■ 90% interval Pr: schatting proportie hogere/lagere scores (*/** zeer hoog)

7. De klas

25. Vind je het klaslokaal gezellig?

	Antwoorden Peiling 2010	Percentages Peiling 2010	Percentages Referentie
<i>Niet zo</i>	8	5%	(8%)
<i>Gaat wel</i>	41	25%	(31%)
<i>Ja</i>	113	70%	(60%)
<i>Niets ingevuld</i>	0	0%	(1%)

26. Vind je het rustig genoeg in de klas?

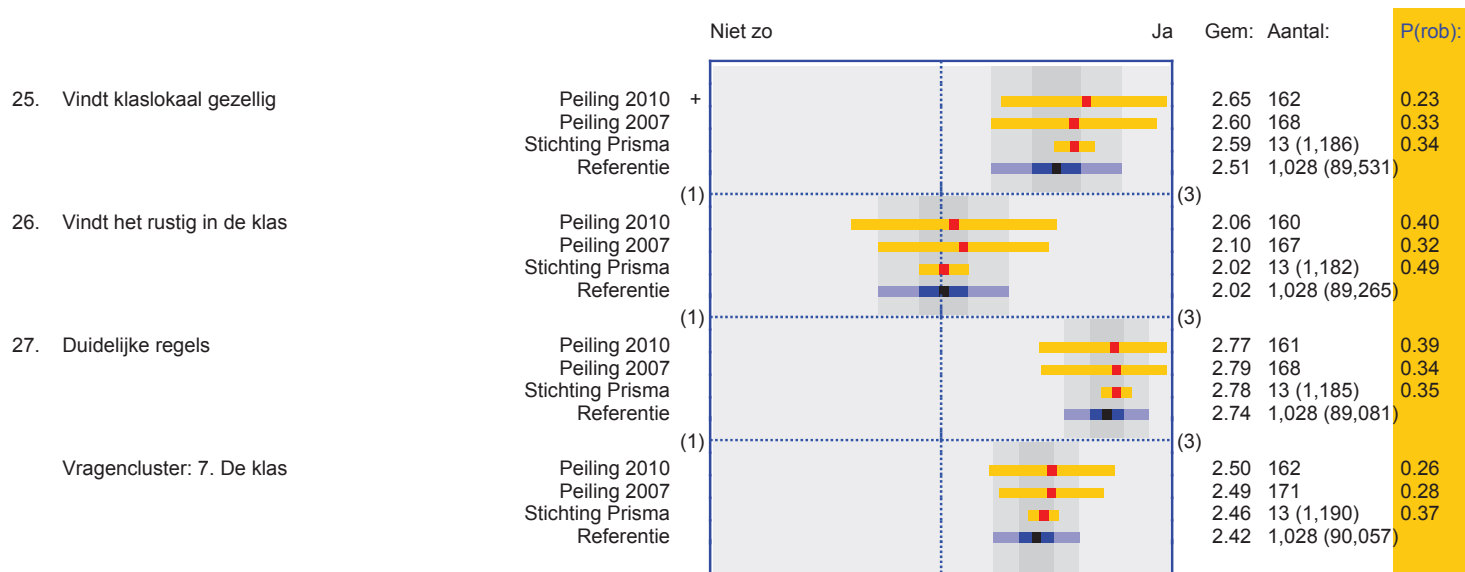
	Antwoorden Peiling 2010	Percentages Peiling 2010	Percentages Referentie
<i>Niet zo</i>	32	20%	(24%)
<i>Gaat wel</i>	86	53%	(50%)
<i>Ja</i>	42	26%	(25%)
<i>Niets ingevuld</i>	2	1%	(1%)

27. Zijn er duidelijke regels over wat wel en niet mag?

	Antwoorden Peiling 2010	Percentages Peiling 2010	Percentages Referentie
<i>Niet zo</i>	6	4%	(4%)
<i>Gaat wel</i>	25	15%	(17%)
<i>Ja</i>	130	80%	(78%)
<i>Niets ingevuld</i>	1	1%	(1%)

Pluspunt

Vergelijking van gemiddelde scores in vragencluster 7. De klas van school Peiling 2010 versus Referentie



Afwijkingen ten opzichte van: **Beduidend slechtere score (-):** **Beduidend betere score (+):** Referentie

Peiling 2010

-

25. Vindt klaslokaal gezellig

■ score van de school

■ spreiding scores (hoe kleiner de spreiding des te eensluidender de antwoorden)

■ schatting modaal gebied (50% interval)

■ 90% interval

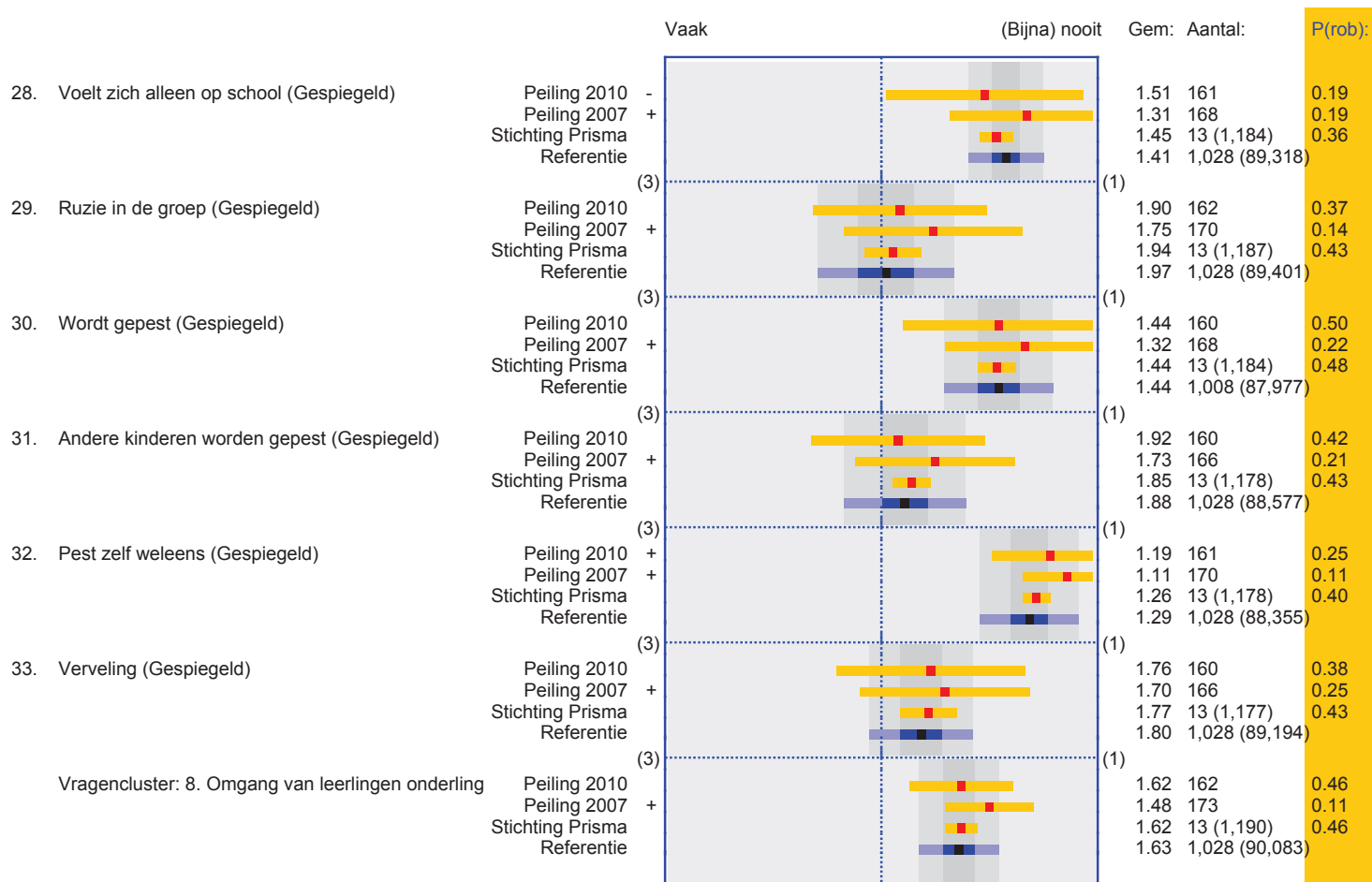
Pr:

■ schatting proportie hogere/lagere scores (**/* zeer hoog

8. Omgang van leerlingen onderling

		Antwoorden Peiling 2010	Percentages Peiling 2010	Percentages Referentie		
28. Voel je je wel eens alleen op school?	(Bijna) nooit	99	61%	(65%)		
	Soms	42	26%	(29%)		
	Vaak	20	12%	(5%)		
	Niets ingevuld	1	1%	(1%)		
29. Wordt er wel eens ruzie gemaakt in je groep?	(Bijna) nooit	40	25%	(20%)		
	Soms	98	60%	(62%)		
	Vaak	24	15%	(17%)		
	Niets ingevuld	0	0%	(1%)		
30. Word je wel eens gepest?	(Bijna) nooit	108	67%	(64%)		
	Soms	34	21%	(29%)		
	Vaak	18	11%	(7%)		
	Niets ingevuld	2	1%	(1%)		
31. Worden andere kinderen wel eens gepest?	(Bijna) nooit	37	23%	(24%)		
	Soms	99	61%	(62%)		
	Vaak	24	15%	(12%)		
	Niets ingevuld	2	1%	(2%)		
32. Pest je zelf wel eens?	(Bijna) nooit	132	81%	(73%)		Pluspunt
	Soms	27	17%	(23%)		
	Vaak	2	1%	(2%)		
	Niets ingevuld	1	1%	(2%)		
33. Verveel je je weleens op school?	Niet zo	59	36%	(34%)		
	Gaat wel	81	50%	(52%)		
	Ja	20	12%	(13%)		
	Niets ingevuld	2	1%	(1%)		

Vergelijking van gemiddelde scores in vragencluster 8. Omgang van leerlingen onderling van school Peiling 2010 versus Referentie



Afwijkingen ten opzichte van: **Referentie** Beduidend slechtere score (-): Beduidend betere score (+):

Peiling 2010

28. Voelt zich alleen op school

32. Pest zelf weleens

Peiling 2007

28. Voelt zich alleen op school

29. Ruzie in de groep

30. Wordt gepest

31. Andere kinderen worden gepest

32. Pest zelf weleens

33. Verveling

■ score van de school ■ spreiding scores (hoe kleiner de spreiding des te eensluidender de antwoorden)
 ■ schatting modaal gebied (50% interval) ■ 90% interval ■ Pr: schatting proportie hogere/lagere scores (*/** zeer hoog)

9. Contact van de docent met leerlingen

		Antwoorden Peiling 2010	Percentages Peiling 2010	Percentages Referentie		
34. Vind je de juf of meester aardig?	Niet zo	2	1%	(3%)		Pluspunt
	Gaat wel	26	16%	(19%)		
	Ja	134	83%	(78%)		
	Niets ingevuld	0	0%	(0%)		
35. Legt de juf of meester goed uit?	Niet zo	5	3%	(2%)		Pluspunt
	Gaat wel	21	13%	(19%)		
	Ja	136	84%	(79%)		
	Niets ingevuld	0	0%	(0%)		
36. Luistert de juf of meester goed naar je?	Niet zo	4	2%	(4%)		
	Gaat wel	38	23%	(24%)		
	Ja	119	73%	(72%)		
	Niets ingevuld	1	1%	(1%)		
37. Laat de juf of meester je uitspreken?	Niet zo	5	3%	(4%)		Pluspunt
	Gaat wel	27	17%	(20%)		
	Ja	130	80%	(75%)		
	Niets ingevuld	0	0%	(1%)		
38. Is de juf of meester streng?	Niet zo	80	49%	(44%)		
	Gaat wel	69	43%	(43%)		
	Ja	13	8%	(12%)		
	Niets ingevuld	0	0%	(1%)		

Vergelijking van gemiddelde scores in vragencluster 9. Contact van de docent met leerlingen van school Peiling 2010 versus Referentie

		Niet zo	Ja	Gem:	Aantal:	P(rob):
34. Juf/meester is aardig	Peiling 2010			2.81	162	0.30
	Peiling 2007 +			2.88	170	0.18
	Stichting Prisma			2.79	13 (1,189)	0.35
	Referentie			2.73	1,017 (90,168)	
	(1)		(3)			
35. Juf/meester legt goed uit	Peiling 2010			2.81	162	0.35
	Peiling 2007 +			2.82	171	0.32
	Stichting Prisma			2.78	13 (1,188)	0.43
	Referentie			2.77	1,027 (90,678)	
	(1)		(3)			
36. Juf/meester luistert goed naar je	Peiling 2010			2.71	161	0.38
	Peiling 2007 +			2.83	169	0.14
	Stichting Prisma +			2.79	13 (1,188)	0.20
	Referentie			2.67	1,028 (90,769)	
	(1)		(3)			
37. Juf/meester laat je uitspreken	Peiling 2010			2.77	162	0.29
	Peiling 2007 +			2.81	170	0.19
	Stichting Prisma +			2.79	13 (1,186)	0.23
	Referentie			2.70	1,027 (90,379)	
	(1)		(3)			
Vragencluster: 9. Contact van de docent met leerlingen	Peiling 2010			2.78	162	0.30
	Peiling 2007 +			2.84	173	0.15
	Stichting Prisma			2.79	13 (1,189)	0.26
	Referentie			2.72	1,028 (91,131)	

Afwijkingen ten opzichte van: Beduidend slechtere score (-): Beduidend betere score (+): Referentie

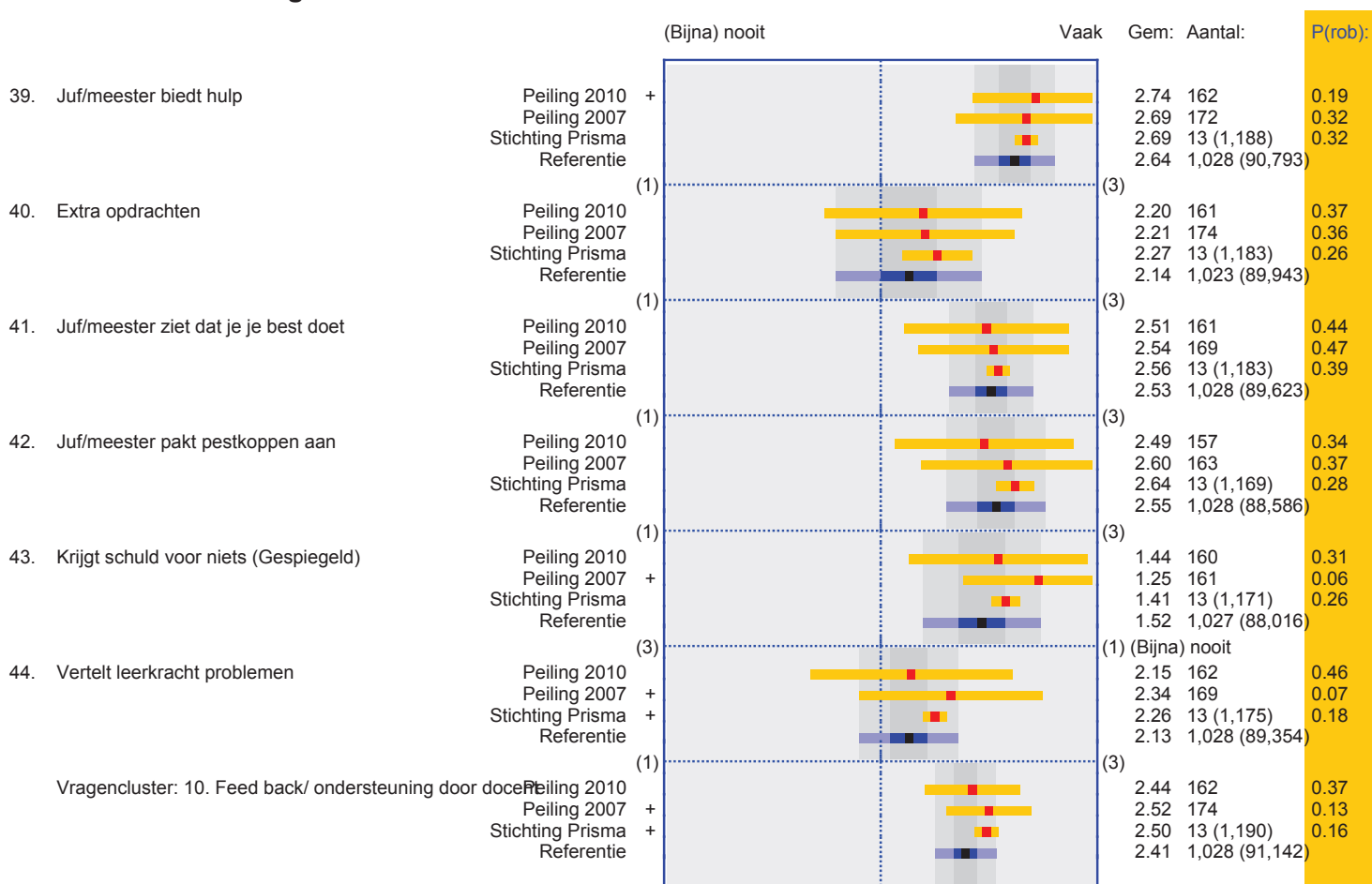
Peiling 2007	-	34. Juf/meester is aardig 36. Juf/meester luistert goed naar je 37. Juf/meester laat je uitspreken
Stichting Prisma	-	36. Juf/meester luistert goed naar je 37. Juf/meester laat je uitspreken

■ score van de school ■ spreiding scores (hoe kleiner de spreiding des te eensluidender de antwoorden)
 ■ schatting modaal gebied (50% interval) ■ 90% interval Pr: schatting proportie hogere/lagere scores (**/* zeer hoog)

10. Feed back/ ondersteuning door docent

		Antwoorden Peiling 2010	Percentages Peiling 2010	Percentages Referentie	
39. Helpt de juf of meester je als je dat nodig hebt?	<i>(Bijna) nooit</i>	1	1%	(2%)	
	<i>Soms</i>	40	25%	(31%)	
	<i>Vaak</i>	121	75%	(66%)	
	<i>Niets ingevuld</i>	0	0%	(1%)	
40. Krijg je extra opdrachten als je snel klaar bent?	<i>(Bijna) nooit</i>	26	16%	(19%)	
	<i>Soms</i>	76	47%	(47%)	
	<i>Vaak</i>	59	36%	(33%)	
	<i>Niets ingevuld</i>	1	1%	(1%)	
41. Ziet de juf of meester het als je goed je best doet?	<i>(Bijna) nooit</i>	7	4%	(4%)	
	<i>Soms</i>	65	40%	(37%)	
	<i>Vaak</i>	89	55%	(57%)	
	<i>Niets ingevuld</i>	1	1%	(2%)	
42. Zorgt de juf of meester er voor dat de pestkoppen ophouden met pesten?	<i>(Bijna) nooit</i>	12	7%	(7%)	
	<i>Soms</i>	56	35%	(29%)	
	<i>Vaak</i>	89	55%	(62%)	
	<i>Niets ingevuld</i>	5	3%	(3%)	
43. Krijg je van de juf of meester weleens de schuld voor iets dat je niet gedaan hebt?	<i>(Bijna) nooit</i>	102	63%	(56%)	
	<i>Soms</i>	46	28%	(33%)	
	<i>Vaak</i>	12	7%	(8%)	
	<i>Niets ingevuld</i>	2	1%	(3%)	
44. Als je een probleempje hebt zeg je dat dan tegen de juf of meester?	<i>(Bijna) nooit</i>	32	20%	(18%)	
	<i>Soms</i>	74	46%	(49%)	
	<i>Vaak</i>	56	35%	(31%)	
	<i>Niets ingevuld</i>	0	0%	(2%)	

Vergelijking van gemiddelde scores in vragencluster 10. Feed back/ ondersteuning door docent van school Peiling 2010 versus Referentie



Afwijkingen ten opzichte van: **Referentie** Beduidend slechtere score (-): Beduidend betere score (+):

Peiling 2010	-	39. Juf/meester biedt hulp
Peiling 2007		43. Krijgt schuld voor niets 44. Vertelt leerkracht problemen
Stichting Prisma	-	44. Vertelt leerkracht problemen

■ score van de school ■ spreiding scores (hoe kleiner de spreiding des te eensluidender de antwoorden)
 ■ schatting modaal gebied (50% interval) ■ 90% interval Pr: schatting proportie hogere/lagere scores (*/** zeer hoog)

11. Schoolgebouw en omgeving

		Antwoorden Peiling 2010	Percentages Peiling 2010	Percentages Referentie	
45. Vind je het schoolgebouw er van binnen mooi uitzien?	<i>Niet zo</i>	5	3%	(11%)	
	<i>Gaat wel</i>	42	26%	(38%)	
	<i>Ja</i>	115	71%	(50%)	
	<i>Niets ingevuld</i>	0	0%	(0%)	
46. Vind je het schoolgebouw er van buiten mooi uitzien?	<i>Niet zo</i>	12	7%	(16%)	
	<i>Gaat wel</i>	52	32%	(38%)	
	<i>Ja</i>	98	60%	(45%)	
	<i>Niets ingevuld</i>	0	0%	(1%)	
47. Vind je het schoon en netjes op school?	<i>Niet zo</i>	4	2%	(10%)	
	<i>Gaat wel</i>	50	31%	(42%)	
	<i>Ja</i>	108	67%	(47%)	
	<i>Niets ingevuld</i>	0	0%	(1%)	
48. Vind je het schoolplein leuk?	<i>Niet zo</i>	21	13%	(17%)	
	<i>Gaat wel</i>	58	36%	(32%)	
	<i>Ja</i>	83	51%	(51%)	
	<i>Niets ingevuld</i>	0	0%	(1%)	
49. Vind je het speelkwartier leuk?	<i>Niet zo</i>	14	9%	(7%)	
	<i>Gaat wel</i>	49	30%	(24%)	
	<i>Ja</i>	99	61%	(69%)	
	<i>Niets ingevuld</i>	0	0%	(1%)	
50. Is de weg naar school veilig?	<i>Niet zo</i>	15	9%	(10%)	
	<i>Gaat wel</i>	60	37%	(32%)	
	<i>Ja</i>	87	54%	(57%)	
	<i>Niets ingevuld</i>	0	0%	(1%)	

Vergelijking van gemiddelde scores in vragencluster 11. Schoolgebouw en omgeving van school Peiling 2010 versus Referentie

		Niet zo	Ja	Gem:	Aantal:	P(rob):
45. Schoolgebouw van binnen mooi	Peiling 2010 +			2.68	162	0.11
	Peiling 2007 +			2.78	173	0.05
	Stichting Prisma			2.36	13 (1,188)	0.48
	Referentie			2.38	1,028 (89,722)	
(1)					(3)	
46. Schoolgebouw van buiten mooi	Peiling 2010 +			2.53	162	0.15
	Peiling 2007 +			2.74	172	0.03
	Stichting Prisma			2.27	13 (1,189)	0.49
	Referentie			2.27	1,028 (89,618)	
(1)					(3)	
47. Hygiene op school	Peiling 2010 +			2.64	162	0.10
	Peiling 2007 +			2.76	171	0.03
	Stichting Prisma			2.48	13 (1,188)	0.30
	Referentie			2.36	1,028 (89,488)	
(1)					(3)	
48. Aantrekkelijkheid van schoolplein	Peiling 2010 +			2.38	162	0.43
	Peiling 2007 +			2.38	173	0.44
	Stichting Prisma			2.40	13 (1,189)	0.41
	Referentie			2.34	1,028 (89,465)	
(1)					(3)	
50. Veiligheid van de weg naar school	Peiling 2010 +			2.44	162	0.42
	Peiling 2007 +			2.44	171	0.42
	Stichting Prisma			2.57	13 (1,184)	0.27
	Referentie			2.48	1,027 (89,080)	
(1)					(3)	
Vragencluster: 11. Schoolgebouw en omgeving	Peiling 2010 +			2.54	162	0.16
	Peiling 2007 +			2.62	174	0.07
	Stichting Prisma			2.42	13 (1,190)	0.38
	Referentie			2.36	1,028 (89,996)	

Afwijkingen ten opzichte van: Referentie

	Beduidend slechtere score (-)	Beduidend betere score (+)
Peiling 2010	-	45. Schoolgebouw van binnen mooi 46. Schoolgebouw van buiten mooi 47. Hygiene op school
Peiling 2007	-	45. Schoolgebouw van binnen mooi 46. Schoolgebouw van buiten mooi 47. Hygiene op school

■ score van de school ■ spreiding scores (hoe kleiner de spreiding des te eensluidender de antwoorden)
 ■ schatting modaal gebied (50% interval) ■ 90% interval Pr: schatting proportie hogere/lagere scores (**/* zeer hoog)

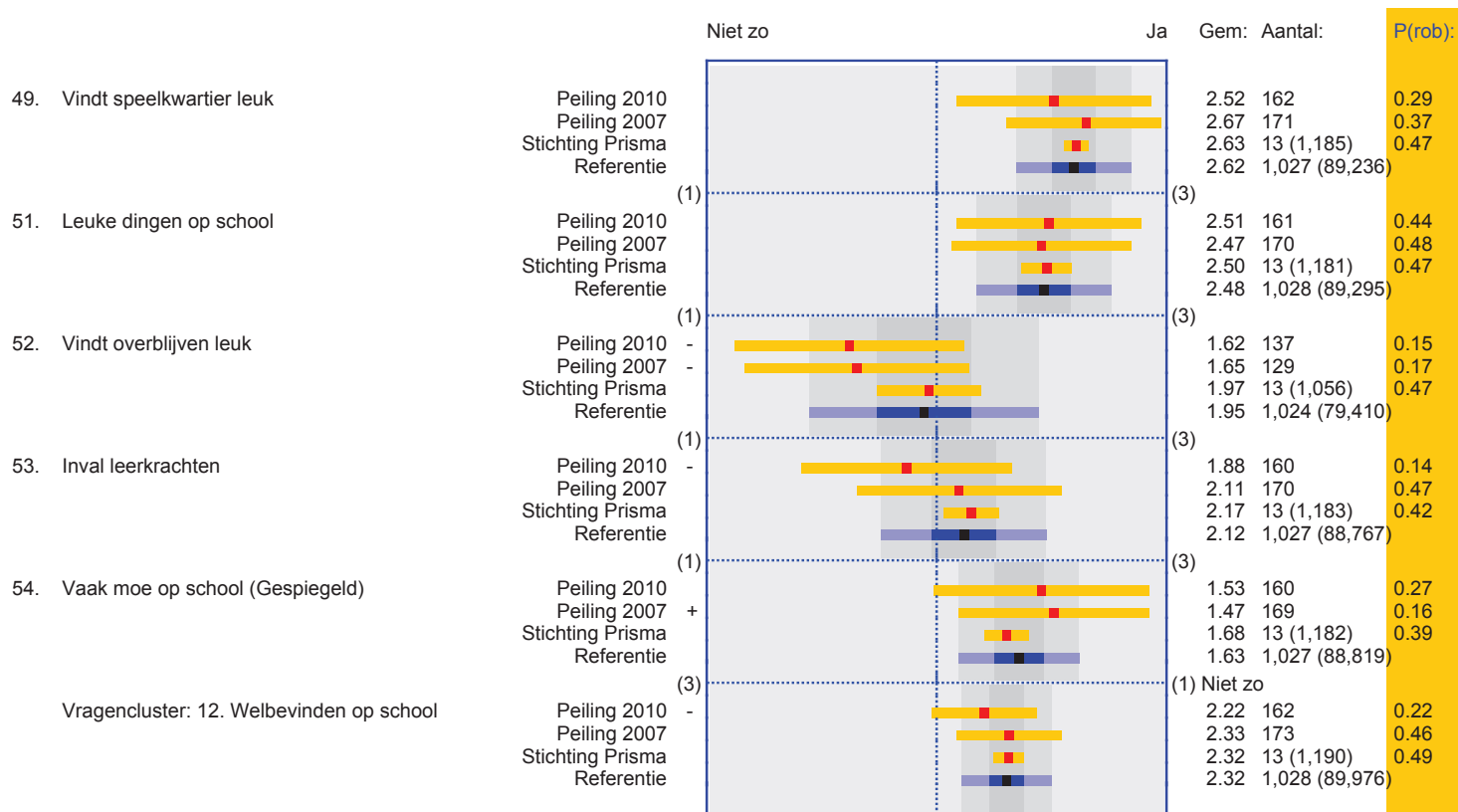
12. Welbevinden op school

		Antwoorden Peiling 2010	Percentages Peiling 2010	Percentages Referentie	
51. Zijn er genoeg leuke dingen op school te doen?	<i>Niet zo</i>	10	6%	(8%)	
	<i>Gaat wel</i>	59	36%	(33%)	
	<i>Ja</i>	92	57%	(58%)	
	<i>Niets ingevuld</i>	1	1%	(1%)	
52. Vind je het leuk als je tussen de middag op school moet overblijven?	<i>Niet zo</i>	76	47%	(35%)	
	<i>Gaat wel</i>	37	23%	(25%)	
	<i>Ja</i>	24	15%	(28%)	
	<i>Niets ingevuld</i>	25	15%	(11%)	
53. Vind je het leuk als je les krijgt van een andere juf of meester?	<i>Niet zo</i>	50	31%	(23%)	
	<i>Gaat wel</i>	80	49%	(43%)	
	<i>Ja</i>	30	19%	(33%)	
	<i>Niets ingevuld</i>	2	1%	(1%)	
54. Ben je op school vaak moe?	<i>Niet zo</i>	97	60%	(52%)	
	<i>Gaat wel</i>	41	25%	(32%)	
	<i>Ja</i>	22	14%	(15%)	
	<i>Niets ingevuld</i>	2	1%	(1%)	

Minpunt

Minpunt

Vergelijking van gemiddelde scores in vragencluster 12. Welbevinden op school van school Peiling 2010 versus Referentie



Afwijkingen ten opzichte van: **Referentie** Beduidend slechtere score (-): Beduidend betere score (+):

Peiling 2010

52. Vindt overblijven leuk
53. Inval leerkrachten

Peiling 2007

52. Vindt overblijven leuk

54. Vaak moe op school

■ score van de school ■ spreiding scores (hoe kleiner de spreiding des te eensluidender de antwoorden)
 ■ schatting modaal gebied (50% interval) ■ 90% interval Pr: schatting proportie hogere/lagere scores (*/** zeer hoog)

13. Algemene tevredenheid

		Antwoorden Peiling 2010	Percentages Peiling 2010	Percentages Referentie	
55. Vind je het leuk om naar school te gaan?	Niet zo	21	13%	(14%)	
	Gaat wel	64	40%	(40%)	
	Ja	77	48%	(45%)	
	Niets ingevuld	0	0%	(1%)	
56. Vind je dat je veel leert op deze school?	Niet zo	3	2%	(3%)	
	Gaat wel	35	22%	(18%)	
	Ja	124	77%	(78%)	
	Niets ingevuld	0	0%	(1%)	
57. Denk je dat je ouders tevreden zijn over deze school?	Niet zo	7	4%	(4%)	
	Gaat wel	23	14%	(16%)	
	Ja	130	80%	(78%)	
	Niets ingevuld	2	1%	(2%)	
58. Denk je weleens: "Zat ik maar op een andere school"?	(Bijna) nooit	124	77%	(69%)	
	Soms	25	15%	(22%)	
	Vaak	9	6%	(6%)	
	Niets ingevuld	4	2%	(3%)	
59. Welk rapportcijfer zou je deze school geven?	Cijfer 1	1	1%	(1%)	
	Cijfer 2	0	0%	(0%)	
	Cijfer 3	1	1%	(1%)	
	Cijfer 4	5	3%	(1%)	
	Cijfer 5	10	6%	(3%)	
	Cijfer 6	11	7%	(6%)	
	Cijfer 7	17	10%	(15%)	
	Cijfer 8	39	24%	(27%)	
	Cijfer 9	49	30%	(22%)	
	Cijfer 10	26	16%	(20%)	
	Niets ingevuld	3	2%	(3%)	

Pluspunt

Vergelijking van gemiddelde scores in vragencluster 13. Algemene tevredenheid van school Peiling 2010 versus Referentie

		Niet zo/ nooit	Ja/ vaak	Gem:	Aantal:	P(rob):
55. Vindt schoolgaan leuk	Peiling 2010			2.35	162	0.39
	Peiling 2007			2.28	172	0.47
	Stichting Prisma			2.26	13 (1,185)	0.43
	Referentie			2.29	1,028 (89,475)	
	(1)			(3)		
56. Leert veel op school	Peiling 2010			2.75	162	0.47
	Peiling 2007			2.79	166	0.33
	Stichting Prisma			2.76	13 (1,187)	0.44
	Referentie			2.74	1,028 (89,305)	
	(1)			(3)		
57. Oudertevredenheid	Peiling 2010			2.77	160	0.43
	Peiling 2007 +			2.88	166	0.17
	Stichting Prisma			2.77	13 (1,175)	0.42
	Referentie			2.74	1,028 (88,258)	
	(1)			(3)		
58. Wil naar andere school (Gespiegeld)	Peiling 2010			1.27	158	0.28
	Peiling 2007 +			1.15	169	0.10
	Stichting Prisma			1.35	13 (1,176)	0.44
	Referentie			1.38	1,028 (87,852)	
	(3)			(1) Nooit		
59. Rapportcijfer	Peiling 2010			8.00	159	0.46
	Peiling 2007 +			8.43	167	0.24
	Stichting Prisma			8.09	13 (1,158)	0.47
	Referentie			8.06	1,027 (87,418)	
	(1)			(10)		
Vragencluster: 13. Algemene tevredenheid	Peiling 2010			2.63	162	0.38
	Peiling 2007 +			2.69	174	0.20
	Stichting Prisma			2.60	13 (1,190)	0.46
	Referentie			2.59	1,028 (89,982)	

Afwijkingen ten opzichte van: **Referentie** Beduidend slechtere score (-): Beduidend betere score (+):

Peiling 2007

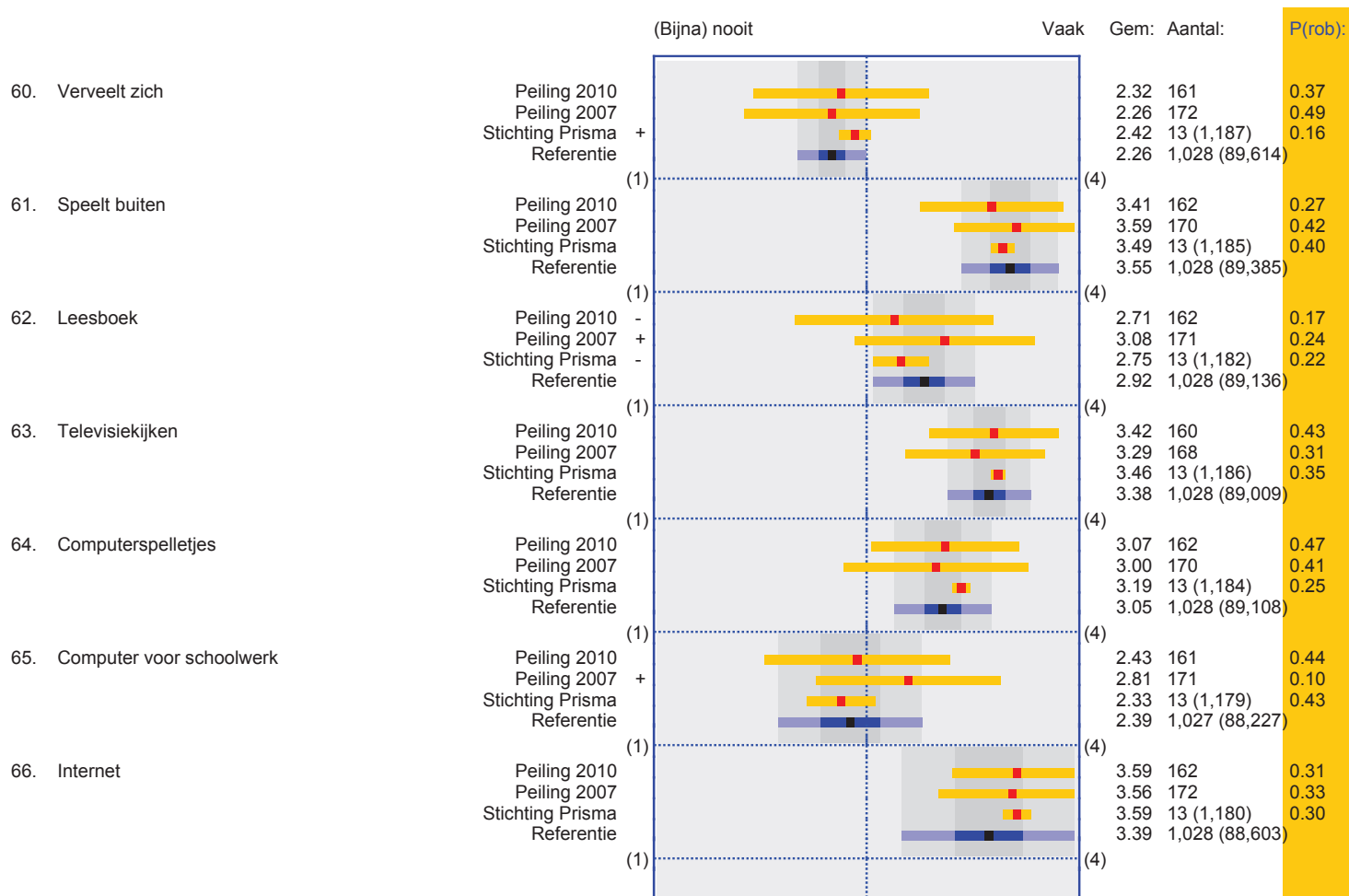
57. Oudertevredenheid
 58. Wil naar andere school
 59. Rapportcijfer

■ score van de school ■ spreiding scores (hoe kleiner de spreiding des te eensluidender de antwoorden)
 ■ schatting modaal gebied (50% interval) ■ 90% interval Pr: schatting proportie hogere/lagere scores (**/* zeer hoog)

14. Interesses

		Antwoorden Peiling 2010	Percentages Peiling 2010	Percentages Referentie	
60. Verveel je je thuis wel eens?	<i>(Bijna) nooit</i>	36	22%	(25%)	
	Weinig	56	35%	(32%)	
	Soms	51	31%	(34%)	
	Vaak	18	11%	(8%)	
	Niets ingevuld	1	1%	(1%)	
61. Speel je weleens buiten?	<i>(Bijna) nooit</i>	7	4%	(3%)	
	Weinig	8	5%	(6%)	
	Soms	58	36%	(24%)	
	Vaak	89	55%	(66%)	
	Niets ingevuld	0	0%	(1%)	
62. Lees je thuis wel eens een leesboek?	<i>(Bijna) nooit</i>	31	19%	(14%)	
	Weinig	32	20%	(15%)	
	Soms	52	32%	(33%)	
	Vaak	47	29%	(37%)	
	Niets ingevuld	0	0%	(1%)	
63. Kijk je thuis televisie?	<i>(Bijna) nooit</i>	0	0%	(2%)	
	Weinig	20	12%	(9%)	
	Soms	53	33%	(35%)	
	Vaak	87	54%	(52%)	
	Niets ingevuld	2	1%	(1%)	
64. Speel je thuis met Nintendo, Playstation of computerspelletjes?	<i>(Bijna) nooit</i>	9	6%	(10%)	
	Weinig	19	12%	(14%)	
	Soms	86	53%	(34%)	
	Vaak	48	30%	(41%)	
	Niets ingevuld	0	0%	(1%)	
65. Gebruik je thuis de computer voor schoolwerk?	<i>(Bijna) nooit</i>	37	23%	(29%)	
	Weinig	40	25%	(18%)	
	Soms	61	38%	(33%)	
	Vaak	23	14%	(19%)	
	Niets ingevuld	1	1%	(2%)	
66. Gebruik je thuis weleens internet?	<i>(Bijna) nooit</i>	4	2%	(9%)	
	Weinig	8	5%	(6%)	
	Soms	39	24%	(20%)	
	Vaak	111	69%	(63%)	
	Niets ingevuld	0	0%	(2%)	

Vergelijking van gemiddelde scores in vragencluster 14. Interesses van school Peiling 2010 versus Referentie



Afwijkingen ten opzichte van: **Referentie** Beduidend slechtere score (-): Beduidend betere score (+):

Peiling 2010	62. Leesboek	
Peiling 2007	-	62. Leesboek 65. Computer voor schoolwerk
Stichting Prisma	62. Leesboek	60. Verveelt zich

■ score van de school ■ spreiding scores (hoe kleiner de spreiding des te eensluidender de antwoorden)
 ■ schatting modaal gebied (50% interval) ■ 90% interval Pr: schatting proportie hogere/lagere scores (*/** zeer hoog)

15. Ouderbetrokkenheid

67. Praat je weleens met je ouders over school?

	Antwoorden Peiling 2010	Percentages Peiling 2010	Percentages Referentie
<i>(Bijna) nooit</i>	23	14%	(9%)
<i>Weinig</i>	17	10%	(15%)
<i>Soms</i>	73	45%	(42%)
<i>Vaak</i>	49	30%	(33%)
<i>Niets ingevuld</i>	0	0%	(1%)



68. Helpen je ouders je met huiswerk als je dat wilt?

<i>(Bijna) nooit</i>	10	6%	(8%)
<i>Weinig</i>	7	4%	(7%)
<i>Soms</i>	58	36%	(28%)
<i>Vaak</i>	80	49%	(54%)
<i>Niets ingevuld</i>	7	4%	(4%)



69. Eet je goed voordat je 's ochtends naar school gaat?

<i>(Bijna) nooit</i>	3	2%	(4%)
<i>Weinig</i>	10	6%	(6%)
<i>Soms</i>	33	20%	(20%)
<i>Vaak</i>	113	70%	(68%)
<i>Niets ingevuld</i>	3	2%	(2%)



70. Helpen je ouders mee op school?

<i>Nee</i>	92	57%	(58%)
<i>Ja</i>	67	41%	(40%)
<i>Niets ingevuld</i>	3	2%	(2%)



Vergelijking van gemiddelde scores in vragencluster 15. Ouderbetrokkenheid van school Peiling 2010 versus Referentie



Afwijkingen ten opzichte van: **Beduidend slechtere score (-):** **Beduidend betere score (+):** Referentie

Stichting Prisma

-

70. Inzet ouders op school

■ score van de school ■ spreiding scores (hoe kleiner de spreiding des te eensluidender de antwoorden)
 ■ schatting modaal gebied (50% interval) ■ 90% interval Pr: schatting proportie hogere/lagere scores (**/* zeer hoog)

16. Achtergrondgegevens

		Antwoorden Peiling 2010	Percentages Peiling 2010	Percentages Referentie	
71. Zit je op een sportclub?	Nee	21	13%	(23%)	
	Ja	138	85%	(75%)	
	Niets ingevuld	3	2%	(2%)	
72. Zit je op een andere club of vereniging?	Nee	65	40%	(49%)	
	Ja	90	56%	(48%)	
	Niets ingevuld	7	4%	(3%)	
73. Wat doe je het meest als je uit school komt?	Buiten spelen	26	16%	(28%)	
	Club of vereniging	6	4%	(5%)	
	Computerspelletjes	14	9%	(10%)	
	Lezen	4	2%	(3%)	
	Televisiekijken	16	10%	(12%)	
	iets anders	33	20%	(17%)	
	Niets ingevuld	63	39%	(27%)	
74. Tot welke bevolkingsgroep(en) behoren je ouders? (meer antwoorden mogelijk)	Nederlandse	153	94%	(76%)	
	Antilliaanse	1	1%	(2%)	
	Surinaamse	0	0%	(3%)	
	Turkse	0	0%	(5%)	
	Marokkaanse	1	1%	(4%)	
	Uit ander land	6	4%	(8%)	
	Niets ingevuld	1	1%	(2%)	
75. Welke taal spreek je thuis het meest?	Nederlands	101	62%	(73%)	
	Andere taal	46	28%	(10%)	
	Twee of meer talen even vaak	14	9%	(16%)	
	Niets ingevuld	1	1%	(2%)	
76. Hoe laat ga je door de week naar bed?	Om zeven uur of eerder	0	0%	(2%)	
	Om acht uur of eerder	37	23%	(18%)	
	Om negen uur of eerder	95	59%	(55%)	
	Om tien uur of eerder	27	17%	(18%)	
	Later dan tien uur	1	1%	(6%)	
	Niets ingevuld	2	1%	(1%)	
77. Weet je al naar welke school je wilt na groep 8?	VMBO (MAVO, VBO)	11	7%	(10%)	
	HAVO	21	13%	(14%)	
	VWO (Atheneum, Gymnasium)	12	7%	(13%)	
	Ander schooltype	2	1%	(4%)	
	Weet niet	44	27%	(25%)	
	Niets ingevuld	72	44%	(34%)	
78. Locaties	Hoofdvesting	0	0%	(0%)	
	Dependance	0	0%	(0%)	
	Niets ingevuld	162	100%	(0%)	

Overzicht rapportcijfers voor de vragenclusters

Peiling 2010

Rubriek:	Belang:	Tevredenheid:	Referentie:
1. Moeilijkheidsgraad vr 3-5 (*)	8.1	8.1	8.1
2. Harde vakken vr 6-10	7.6	7.2	7.3
3. Zaakvakken vr 11-14	7.6	6.1	6.3
4. Expressievakken/ gymnastiek vr 15-18	7.5	9.1	9.2
5. De groep vr 19-24	8.0	7.1	7.7
6. De klas vr 25-27	7.5	7.7	7.4
7. Omgang van leerlingen onderling vr 28-33 (*)	8.6	7.2	7.2
8. Contact van de docent met leerlingen vr 34-37	8.6	9.0	8.7
9. Feed back/ ondersteuning door docent vr 39-44	9.3	7.5	7.3
10. Schoolgebouw en omgeving vr 45-48,50	9.3	7.9	7.1
11. Welbevinden op school vr 49,51-54	7.2	6.5	6.9
12. Algemene tevredenheid vr 55-59	9.4	8.3	8.2
13. Ouderbetrokkenheid vr 67-70	8.4	7.1	7.1

Hierboven staat in de vorm van een rapportcijfer de waardering van de leerlingen voor het desbetreffende onderwerp afgedrukt. De scores van de onderwerpen die gemerkt zijn met een asterisk (*) zijn gespiegeld. De belangrijkheidsscore is berekend aan de hand van de antwoorden van een focusgroep van leraren en leerlingen.

Satisfactie-Prioriteiten matrix

De nummers in de puntenwolk verwijzen naar de onderstaande onderwerpen:

1. Moeilijkheidsgraad
2. Harde vakken
3. Zaakvakken
4. Expressievakken/ gymnastiek
5. De groep
6. De klas
7. ● Omgang van leerlingen onderling
8. ● Contact van de docent met leerlingen
9. ● Feed back/ ondersteuning door docent
10. ● Schoolgebouw en omgeving
11. Welbevinden op school
12. ● Algemene tevredenheid
13. ● Ouderbetrokkenheid



In de satisfactie-prioriteiten matrix worden per onderwerp de tevredenheidsscores en de bijbehorende belangrijkheidsscores afgedrukt. Omdat de waarderingen van de leerlingen over het algemeen positief zijn, is in de grafiek alleen het waardenbereik vanaf het rapportcijfer 4 uitvergroot. De beide grijze lijnen geven het midden van de grafiek aan (rapportcijfer 5.5). De rode lijnen markeren de grenswaarden. In het gebied rechtsboven (meer belangrijk/meer tevreden) zijn de onderwerpen afgedrukt waaraan de leerlingen veel belang hechten en die zij een hoog rapportcijfer geven. Op deze onderwerpen kan de school zich profileren. Punten in dit gebied worden afgedrukt in de kleur groen.

In het gebied rechtsonder (meer belangrijk/minder tevreden) zijn de onderwerpen afgedrukt die leerlingen wel belangrijk vinden, maar die zij een relatief laag rapportcijfer geven. Dit zijn aandachtspunten voor beleid. Punten in dit gebied zijn oranje gekleurd.

Overzicht rapportcijfers voor de vragenclusters

Peiling 2007

Rubriek:	Belang:	Tevredenheid:	Referentie:
1. Moeilijkheidsgraad vr 3-5 (*)	8.1	8.3	8.1
2. Harde vakken vr 6-10	7.6	7.3	7.3
3. Zaakvakken vr 11-14	7.6	6.1	6.3
4. Expressievakken/ gymnastiek vr 15-18	7.5	9.4	9.2
5. De groep vr 19-24	8.0	7.4	7.7
6. De klas vr 25-27	7.5	7.7	7.4
7. Omgang van leerlingen onderling vr 28-33 (*)	8.6	7.8	7.2
8. Contact van de docent met leerlingen vr 34-37	8.6	9.3	8.7
9. Feed back/ ondersteuning door docent vr 39-44	9.3	7.8	7.3
10. Schoolgebouw en omgeving vr 45-48,50	9.3	8.3	7.1
11. Welbevinden op school vr 49,51-54	7.2	7.0	6.9
12. Algemene tevredenheid vr 55-59	9.4	8.6	8.2
13. Ouderbetrokkenheid vr 67-70	8.4	7.1	7.1

Hierboven staat in de vorm van een rapportcijfer de waardering van de leerlingen voor het desbetreffende onderwerp afgedrukt. De scores van de onderwerpen die gemerkt zijn met een asterisk (*) zijn gespiegeld. De belangrijkheidsscore is berekend aan de hand van de antwoorden van een focusgroep van leraren en leerlingen.

Satisfactie-Prioriteiten matrix

De nummers in de puntenwolk verwijzen naar de onderstaande onderwerpen:

1. Moeilijkheidsgraad
2. Harde vakken
3. Zaakvakken
4. Expressievakken/ gymnastiek
5. De groep
6. De klas
7. ● Omgang van leerlingen onderling
8. ● Contact van de docent met leerlingen
9. ● Feed back/ ondersteuning door docent
10. ● Schoolgebouw en omgeving
11. Welbevinden op school
12. ● Algemene tevredenheid
13. ● Ouderbetrokkenheid



In de satisfactie-prioriteiten matrix worden per onderwerp de tevredenheidsscores en de bijbehorende belangrijkheidsscores afgedrukt. Omdat de waarderingen van de leerlingen over het algemeen positief zijn, is in de grafiek alleen het waardenbereik vanaf het rapportcijfer 4 uitvergroot. De beide grijze lijnen geven het midden van de grafiek aan (rapportcijfer 5.5). De rode lijnen markeren de grenswaarden. In het gebied rechtsboven (meer belangrijk/meer tevreden) zijn de onderwerpen afgedrukt waaraan de leerlingen veel belang hechten en die zij een hoog rapportcijfer geven. Op deze onderwerpen kan de school zich profileren. Punten in dit gebied worden afgedrukt in de kleur groen.

In het gebied rechtsonder (meer belangrijk/minder tevreden) zijn de onderwerpen afgedrukt die leerlingen wel belangrijk vinden, maar die zij een relatief laag rapportcijfer geven. Dit zijn aandachtspunten voor beleid. Punten in dit gebied zijn oranje gekleurd.

Overzicht rapportcijfers voor de vragenclusters

Stichting Prisma

Rubriek:	Belang:	Tevredenheid:	Referentie:
1. Moeilijkheidsgraad vr 3-5 (*)	8.1	8.1	8.1
2. Harde vakken vr 6-10	7.6	7.1	7.3
3. Zaakvakken vr 11-14	7.6	6.0	6.3
4. Expressievakken/ gymnastiek vr 15-18	7.5	9.3	9.2
5. De groep vr 19-24	8.0	7.5	7.7
6. De klas vr 25-27	7.5	7.6	7.4
7. Omgang van leerlingen onderling vr 28-33 (*)	8.6	7.2	7.2
8. Contact van de docent met leerlingen vr 34-37	8.6	9.1	8.7
9. Feed back/ ondersteuning door docent vr 39-44	9.3	7.8	7.3
10. Schoolgebouw en omgeving vr 45-48,50	9.3	7.4	7.1
11. Welbevinden op school vr 49,51-54	7.2	7.0	6.9
12. Algemene tevredenheid vr 55-59	9.4	8.2	8.2
13. Ouderbetrokkenheid vr 67-70	8.4	7.4	7.1

Hierboven staat in de vorm van een rapportcijfer de waardering van de leerlingen voor het desbetreffende onderwerp afgedrukt. De scores van de onderwerpen die gemerkt zijn met een asterisk (*) zijn gespiegeld. De belangrijkheidscore is berekend aan de hand van de antwoorden van een focusgroep van leraren en leerlingen.

Satisfactie-Prioriteiten matrix

De nummers in de puntenwolk verwijzen naar de onderstaande onderwerpen:

1. Moeilijkheidsgraad
2. Harde vakken
3. Zaakvakken
4. Expressievakken/ gymnastiek
5. De groep
6. De klas
7. ● Omgang van leerlingen onderling
8. ● Contact van de docent met leerlingen
9. ● Feed back/ ondersteuning door docent
10. ● Schoolgebouw en omgeving
11. Welbevinden op school
12. ● Algemene tevredenheid
13. ● Ouderbetrokkenheid



In de satisfactie-prioriteiten matrix worden per onderwerp de tevredenheidsscores en de bijbehorende belangrijkheidscores afgedrukt. Omdat de waarderingen van de leerlingen over het algemeen positief zijn, is in de grafiek alleen het waardenbereik vanaf het rapportcijfer 4 uitvergroot. De beide grijze lijnen geven het midden van de grafiek aan (rapportcijfer 5.5). De rode lijnen markeren de grenswaarden. In het gebied rechtsboven (meer belangrijk/meer tevreden) zijn de onderwerpen afgedrukt waaraan de leerlingen veel belang hechten en die zij een hoog rapportcijfer geven. Op deze onderwerpen kan de school zich profileren. Punten in dit gebied worden afgedrukt in de kleur groen.

In het gebied rechtsonder (meer belangrijk/minder tevreden) zijn de onderwerpen afgedrukt die leerlingen wel belangrijk vinden, maar die zij een relatief laag rapportcijfer geven. Dit zijn aandachtspunten voor beleid. Punten in dit gebied zijn oranje gekleurd.